

# 规格 续

## 请注意 部件标识说明

部件	部件标识	中文
内容器	MAX	最高水位

## 食品接触材料一览

食品接触用				
部位名		材料名	执行标准	使用注意事项
本体	水尺、内胆、蒸汽通道	聚丙烯	GB4806.7-2023	——
	发热盘、出水口	不锈钢 (06Cr19Ni10)	GB4806.9-2023	
	发热盘硅胶圈、出水口连接管	硅橡胶	GB4806.11-2016	
外盖组件	下板、蒸汽口罩	聚丙烯	GB4806.7-2023	使用温度不得高于121℃
	外盖管、外盖管罩、蒸汽口	1,4- 二氯苯与硫化钠的聚合物		
	内盖、翻倒止水阀、螺丝钉	不锈钢 (06Cr19Ni10)	GB4806.9-2023	——
	内盖垫圈、蒸汽口罩垫圈、外盖管垫圈、外盖管罩垫圈、蒸汽口垫圈、蒸汽通道垫圈	硅橡胶	GB4806.11-2016	

本表格依据GB4806.1-2016的规定编制。

销 售 商：上海象印家用电器有限公司

地 址：中国(上海)自由贸易试验区富特北路225号第三层D13部位

生产日期：请参照产品本体



扫描此二维码获取【产品中有害物质的名称及含有的信息表】。



CHN

## 电热水壶

## 使用说明书

# CK-LAH08C

●感谢您购买本产品。

●请在使用前仔细阅读使用说明书，以便正确使用。并请阅读后妥善保管。

## 目录

### 使用前

安全注意事项 .....	2
各部分名称和使用方法 .....	6

### 使用方法

使用方法 .....	9
防止空烧功能 .....	11

### 清洗和保养

清理 .....	11
柠檬酸清洗方法 .....	12
更换内盖垫圈 .....	13
关于零件的更换和购买 .....	13

### 困惑时

认为故障时 .....	14
规格 .....	15

- 本产品为烧水专用，不具备保温功能。
- 本产品不具备注水锁构造。



手机扫一扫进入象印中国官方网站可查看【产品信息】  
<https://zojirushi-china.com>



CK-LAH-C ©B(A)

象印有限公司

# 安全注意事项

请务必遵守

为了防止给使用者或他人带来危害、财产损失，务请遵守以下注意事项。


■ 误操作导致的各种危险或伤害的程度按以下的划分予以说明。

<b>警告</b> 可能会导致死亡或重伤的情况。	<b>注意</b> 可能会导致轻伤或住房、家财等损害的情况。
--------------------------	--------------------------------

■ 针对务必遵守的内容，按以下的划分予以说明。


不得进行的“禁止”情况。	务必实行的“指示”情况。
--------------	--------------

## 警告

<p><b>请勿改造。除修理技术人员外不得拆卸修理。</b></p> <p>否则，有造成火灾、触电、受伤的危险。需修理时，请咨询本公司的客服窗口。</p>	<p><b>请勿使用交流电 220V 以外的电源。</b></p> <p>否则，会导致火灾、触电。</p>
<p><b>器具不得浸入水中。请勿溅水。请勿放在洗碗池等潮湿的地方。</b></p> <p>否则，有可能会造成输电不良等故障、短路、触电。</p>	<p><b>电源线或电源插头有损伤或电源插座松动时请勿使用。</b></p> <p>否则，会导致触电、短路、起火。</p>
<p><b>请勿用湿的手插拔电源插头。</b></p> <p>否则，可能导致触电或受伤。</p>	
<p><b>请勿使本体连接部和电源底座浸泡于液体中或溅湿。</b></p> <p>否则，可能导致短路或触电。</p>	<p><b>电源线不得受损。</b></p> <p>请勿过度弯曲、拉伸、扭转、打结，或接近高温处、被重物压迫、挤压、加工等，会造成电源线受损，导致火灾、触电。</p>
<p><b>本体连接部、电源底座连接部（金属部分）不得附着别针等金属物或灰尘。</b></p> <p>否则，会导致触电、短路、起火。</p>	<p><b>请勿放于明火（煤气灶台等）、电热器或电磁炉等上面。</b></p> <p>否则，会导致火灾、故障。</p>
<p><b>请勿将本体连接部、电源底座连接部（金属部分）放入口中。</b></p> <p>否则，会导致触电、受伤。尤其应注意避免婴幼儿接触。</p>	<p><b>请勿将手和脸接触或靠近蒸汽口、出水口。</b></p> <p>否则，会导致烫伤。尤其应注意避免婴幼儿触摸。</p>
<p><b>请勿让儿童单独使用，或在婴幼儿的手够得到的地方使用。</b></p> <p>否则，会有烫伤、受伤、触电的危险。</p>	<p><b>请勿使用抹布等遮挡蒸汽口、出水口。</b></p> <p>否则，可能会引起热水溢出，导致烫伤。同时可能会造成上盖的变形、变色及故障。</p>

● 您所购买的商品与说明书的插图可能有不符之处。

## 警告

<p><b>请勿用力压入上盖。</b></p> <p>否则，可能会引起热水溢出，导致烫伤。</p>	<p><b>加水时请勿超过满水标示。</b></p> <p>如果电水壶注水太满，沸水可能喷出，导致烫伤。此外，还会导致水滴从出水口、本体底部及把手下方滴落。</p>
<p><b>请勿翻转产品。</b></p> <p>否则，可能引起热水流出，导致烫伤。本产品不具备注水锁构造。即使上盖关闭，根据翻转时的情况，也可能导致热水从出水口等处流出。</p>	
<p><b>注水时，请勿过度倾斜本体，也不要向出水口以外的方向倾斜。</b></p> <p>否则，热水会从蒸汽口和本体底部漏出，导致烫伤或触电。</p>	<p><b>请勿放入或加热除水以外的其他内容物。</b></p> <p>否则会产生气泡，或因该内容物溢出而导致烫伤，还会造成出水路堵塞，内容物被烧焦或被腐蚀。</p> <ul style="list-style-type: none"><li>● 牛奶、酒、汤、备长炭、茶包、茶叶、咖啡粉、速溶咖啡</li><li>● 烹煮方便食品</li><li>● 软罐头食品的加热或将食材放入塑料袋中加热烹调等</li><li>● 商店出售的水质改性材料（碳等）及矿物质添加材料</li></ul>
<p><b>挪动或倒水时，请勿抱着产品或使其倾斜、晃动或手持上盖。</b></p> <p>否则，可能引起热水流出，导致烫伤。本产品不具备注水锁构造。由于设计成倾斜时热水会从出水口持续流出，请务必小心操作。</p>	
<p><b>请勿放入冰块，不得作为保冷使用。</b></p> <p>否则，可能产生结露现象，造成触电、故障。</p>	
<p><b>需单独使用额定电流 10A 以上的电源插座。</b></p> <p>若与其他器具共用，则多用插座部位会因异常发热导致起火。</p>	<p><b>发生异常、故障时，请立即停止使用。</b></p> <p>如照常使用则可能导致冒烟、起火、触电、受伤。</p> <p>&lt;异常情况、故障示例&gt;</p> <ul style="list-style-type: none"><li>● 电源插头、电源线异常发热</li><li>● 电源线损伤、接触引起断续通电</li><li>● 产品变形或异常发热</li><li>● 产品冒烟，有焦糊味</li><li>● 产品部分破损，松动或晃动</li><li>● 蒸汽口、出水口处持续冒出蒸汽达 5 分钟以上</li><li>● 水从产品漏出</li></ul>
<p><b>请务必将电源插头完全插入电源插座。</b></p> <p>否则，会引起触电、短路、冒烟或起火。</p>	<p>发生上述情况时，请立即拔掉电源插头，必须委托本公司的客服窗口进行检查、修理。</p>
<p><b>电源插头的插脚（插头前端）及插脚的插入面附着灰尘时应仔细擦拭。</b></p> <p>否则，会引起火灾。</p>	
<p><b>确保盖好上盖。</b></p> <p>否则，翻倒时热水流出可能导致烫伤。</p>	

# 安全注意事项 续

## 警告



内盖垫圈出现变硬、变形、变白等损耗状况时请更换。  
否则，当倾斜或不慎弄翻时，可能会因热水流出而导致烫伤。  
也可能因蒸汽漏出导致烫伤或故障。

在没有安全责任人对本机器的使用给予指挥管理或指示的情况下，运动能力、感觉能力或是智力低下及缺乏经验和知识的人（包括儿童）严禁使用本机器。家长应照看管理好孩子，以避免儿童用本机器玩耍。

## 注意



正在烧水时，请勿移动产品或倒出热水。  
否则，可能热水溅出导致烫伤。

正在烧水时及水烧开后，请暂时不要取下上盖。  
否则，会导致烫伤。

使用过程中或使用后请暂时不要接触高温部位（本体连接部等）。  
否则，会导致烫伤。

搬运产品时，请勿触碰上盖开闭钮。  
否则，上盖可能脱落，导致烫伤或受伤。

请勿对壶嘴过度用力。  
否则，会导致故障、破损。

出水口前端变形时请勿使用。  
否则，可能热水溅出导致烫伤。

取下上盖时，请勿接触冒出的蒸汽。  
否则，会导致烫伤。

倒掉热水时，请勿接触蒸汽。  
否则，会导致烫伤。

请勿空烧。  
否则，会导致火灾、故障。

请勿放在不平整的地方使用。  
请勿放在地毯、垫子、毛巾等柔软的物体上使用。  
否则，可能会引起烫伤或受伤。

请勿在热源附近使用。  
否则，会导致火灾、故障。

请勿放在不耐热的铺垫物上使用。  
否则，会引起火灾。

请勿靠近墙壁或家具使用。  
否则，蒸汽或热度会损害墙壁和家具，引起变色变形。

请勿在其他电器上使用。  
否则，发生漏水时，会导致电器火灾、故障。

请勿在蒸汽会喷到其他电器的地方使用。  
否则，会因蒸汽导致电器火灾、故障、变色、变形。

电热水壶仅在提供的专用电源底座上使用。  
该专用电源底座请勿用于其他电器。  
否则，可能引起故障或起火。

## 注意



请在本体冷却后进行清洗。  
否则，碰触到高温部位可能会导致烫伤。

连续使用时，请等待上盖或本体冷却后再烧水。  
否则，会导致烫伤。

不使用时，请将电源插头拔出插座。  
否则，会导致烫伤、受伤，或因绝缘性恶化而触电、漏电引起火灾。

待沸腾停止后再倒水。  
否则，可能热水溅出导致烫伤。

拔掉电源插头时，必须手持插头，请勿拉扯电源线。  
否则，会因触电、短路而起火。

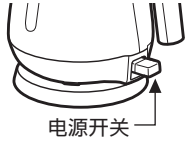
如果电源线、电源插头损坏，为了避免危险，必须由制造商、其维修部或类似部门的专业人员更换。

## 敬请注意

■当放置在有可能冻结的地方时，请务必将内容器内的水完全倒净。  
否则，会因冻结而引起故障。

■放置在厨房用储物柜等上方使用时，注意不要让水蒸汽喷到天花板。  
否则，会导致变色、变形。

■请勿让电源开关溅到水。  
否则，会引起故障。

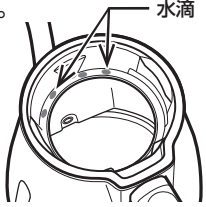


■加水、取下及盖好上盖时，在将本体从电源底座上取下的状态下进行操作。  
否则，水溅到电源底座，会导致故障。

■请避免摔落、碰撞等撞击。  
否则，会导致故障、破损。

■请勿用力重放或拖拉本体或电源底座动作。  
否则，会刮伤桌面等。

■如果内容器边缘残留水滴，要擦拭干净。  
否则，倒热水时水可能从上盖和本体之间滴落。



■请勿长按电源开关，强行持续烧水。  
否则，本体内部留有蒸汽，会导致故障、漏水和烫伤。

■请注意勿使电源线等妨碍电源开关的动作。  
否则，电源线等被卡住，电源无法自动关闭，本体内部留有蒸汽，会导致故障、漏水和烫伤。

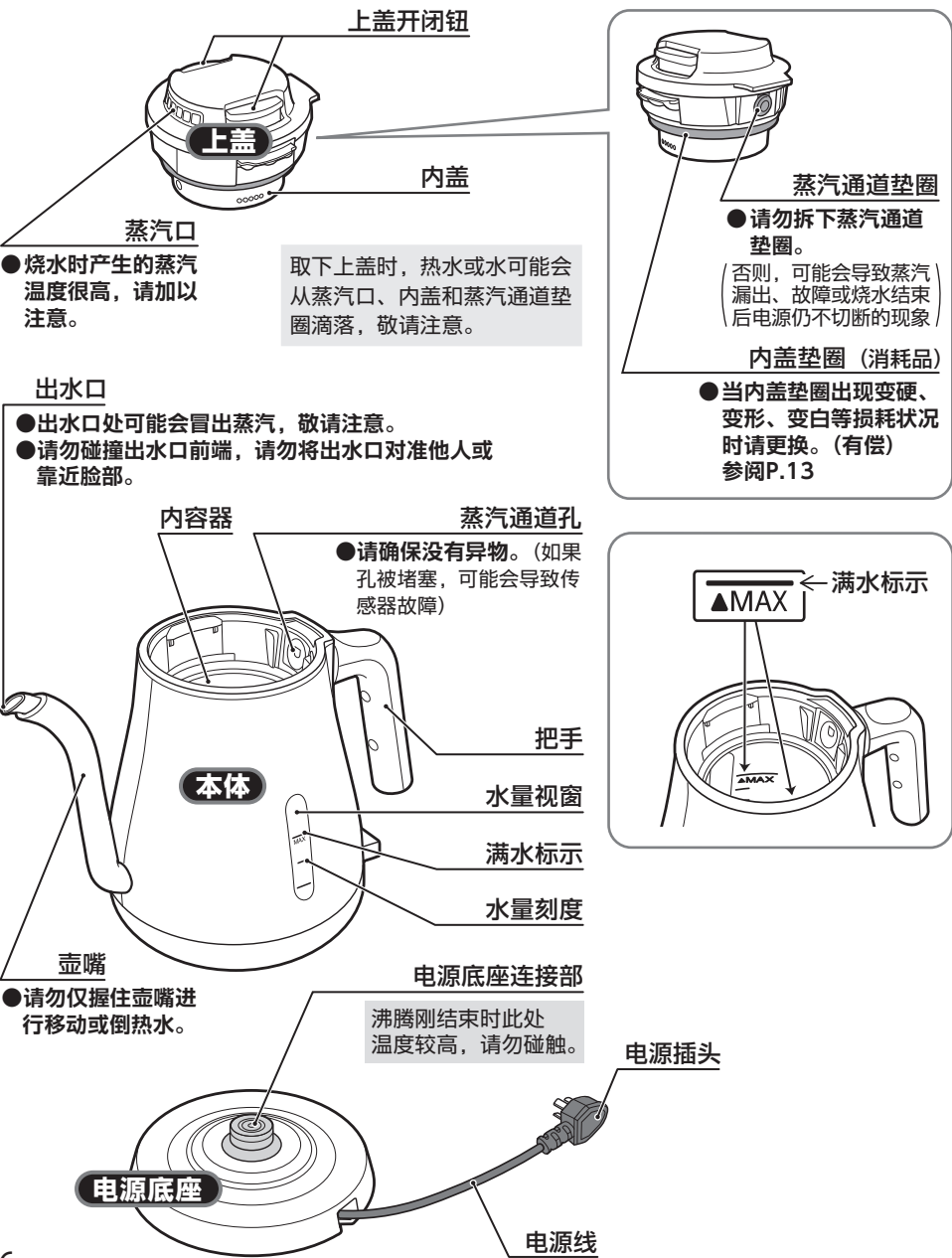
■本产品适用于一般家庭以及下列类似用途。  
●可用于商店、办公室或其他工作环境中的员工用厨房。  
●可用于类似居住的房间或者厨房的环境中。  
※但是，不要用于不特定多数人造成的长时间使用。

### 告知

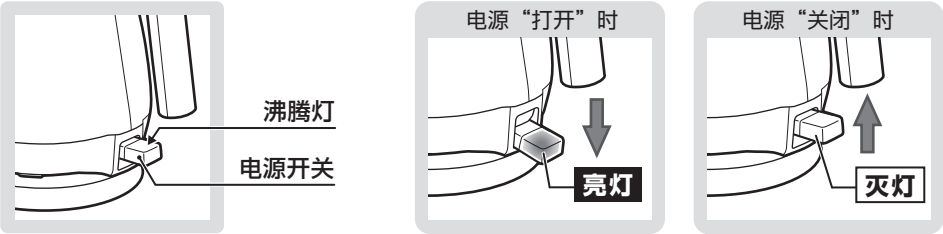
从包装箱中取出产品时，上盖周围和内容器内部会有些水。  
这是为了检查电热水壶做的测试工作。  
在初次使用时，请先将第一遍水烧开倒掉后，再开始使用。

# 各部分名称和使用方法

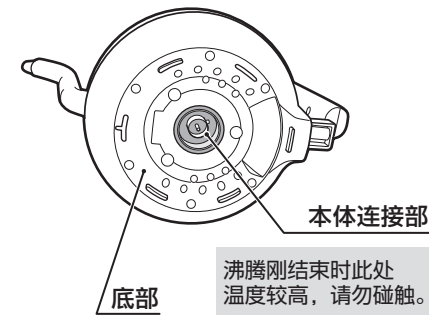
- 本产品的本体与电源底座为分离式设计。
- 本产品不具备注水锁构造。由于设计成倾斜时热水会从出水口持续流出，请务必小心操作。



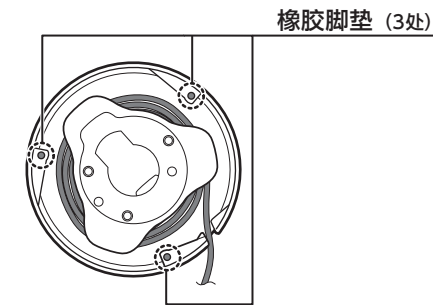
**操作部位** 按下电源开关时，电源接通，沸腾灯亮灯。



## 本体底部



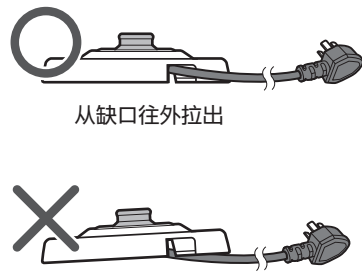
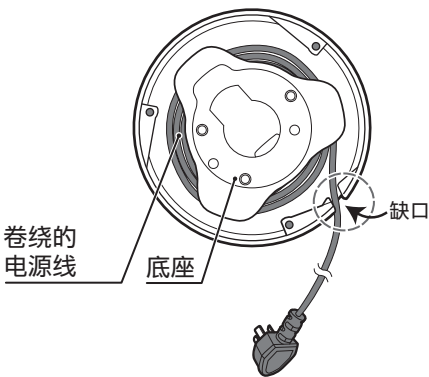
## 电源底座的底部



## 电源线长度的调节方法

请将电源线卷绕在电源底座的底部（顺时针方向）来调节长度，并请务必从电源底座上的缺口将电源线拉出。

## 电源底座的底部



- 请勿将电源底座放置于电源线上。  
(否则会导致倾斜。如在电源线上放置重物或挤压电源线时，会造成电源线受损，因而导致火灾、触电)



# 各部分名称和使用方法 续

## 上盖的拆卸和安装方法

请注意不要让产品倾倒。

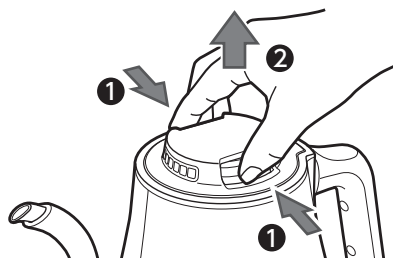
### ●万一产品翻倒时

- 扶正产品时，请勿将手等靠近蒸汽口、出水口。  
(否则，热水或蒸汽可能会从蒸汽口、出水口冒出，有烫伤的危险)
- 在扶正产品后，请取下上盖，倾斜上盖，倒出内部存留的热水。  
(否则，上盖内部可能存留热水，有烫伤的危险)

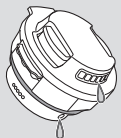


### 拆卸方法

- ①捏着上盖开闭钮
- ②直接上拉，取下上盖

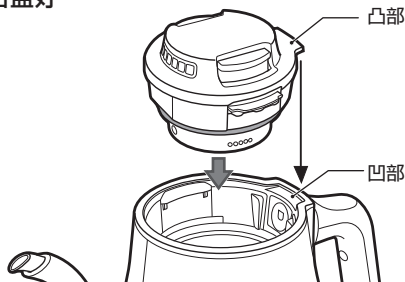


- 上盖内部存留的热水或水可能会从蒸汽口、内盖和蒸汽通道垫圈滴落。取下上盖时，请注意不要让上盖内部的水滴滴到手上。

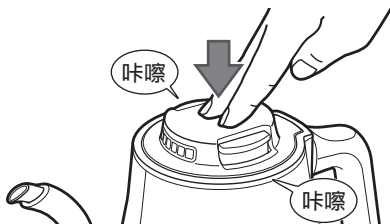


### 安装方法

- ①请将上盖的凸部与本体把手一侧的凹部对齐后盖好



- ②请牢牢按压上盖，直到发出“咔嚓”声为止

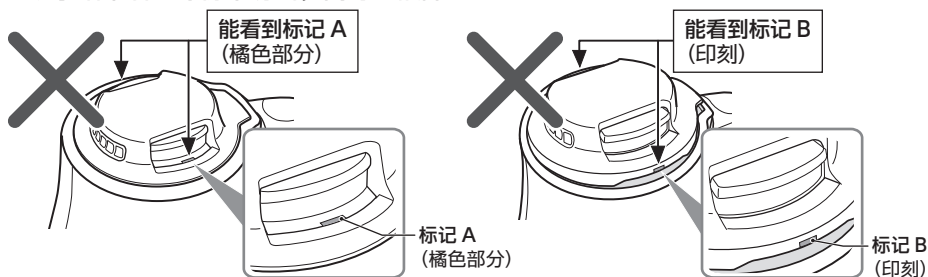


### ●请确认上盖是否已完全盖好。

如果上盖倾斜或能看到标记A或标记B时，则上盖没有完全盖好。此时请牢牢按压上盖，直到标记(A和B)消失为止。

否则会导致热水漏出引起烫伤。

烧水结束后电源仍不切断，而导致故障。

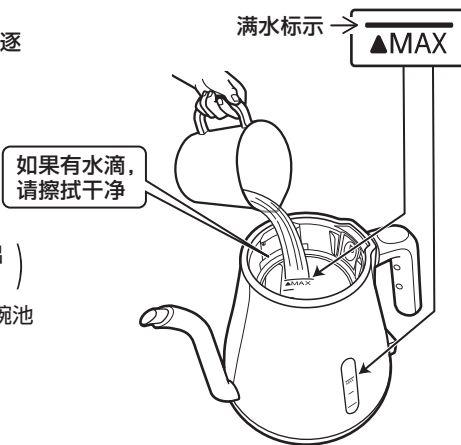


# 使用方法

- 初次使用或长时间未使用时，请先烧一次水，并将热水从出水口处倒掉后再使用。
- 刚开始使用时可能会有塑胶等异味，经使用后会逐渐消失。

## 1 取下上盖，用别的容器加入水

- 请勿把水加到超过满水标示。  
(否则，会造成热水从蒸汽口、出水口溢出导致烫伤)
- 不要从水龙头直接加水，也不要放置于洗碗池内将底部弄湿。  
(本体内部进水会造成故障)
- 请勿从出水口加水。  
(本体内部进水会造成故障)



## 2 盖好上盖 将本体放置到电源底座上

- ①盖好上盖
- ②本体放置到电源底座上

请将本体连接部对准电源底座连接部正确放置。  
(如没有正确放置，将不通电)



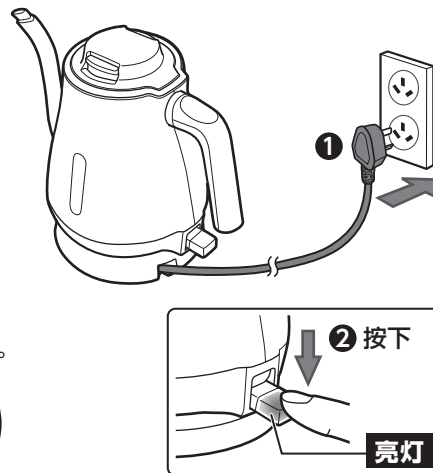
## 3 开始烧水

- ①确认电源开关处于“关闭”状态，将电源插头插入电源插座

- ②按下电源开关

沸腾灯亮灯，开始烧水。

- 请确认上盖是否已完全盖好。  
(否则，可能会导致烧水结束后电源仍不切断的现象)
- 蒸汽会从蒸汽口和出水口冒出，敬请注意。
- 注意勿使电源线等妨碍电源开关的动作。  
(否则，电源无法自动关闭，会导致故障、漏水和烫伤)



# 使用方法 续

## 4 烧水结束后，电源会自动切断

沸腾灯熄灭。

- 请勿长按电源开关，强行持续烧水。  
(本体内部留有蒸汽，会导致故障、) 漏水和烫伤)
- 如果要在烧水结束之前关闭电源，请用  
手指将电源开关上拨至“关闭”状态。
- 水烧开后，请暂时不要取下或重新盖好  
上盖。  
(否则，倒水时热水会飞溅导致烫伤)



- 本产品的工作原理是通过感应到蒸汽，关闭电源。蒸汽可能会导致电源开关周围出现雾气，或者导致蒸汽形成水滴，从本体底部或把手下方滴落，但并非故障。此外，也不会导致故障，敬请放心使用。
- 使用后一段时间，可能会听到“咔嚓”声，这是由于受热的传感器冷却时发出的响声，产品没有问题。敬请放心使用。

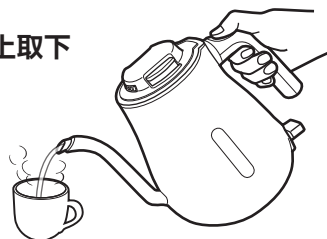
## 5 注水

- 请待沸腾停止后再倒热水。(否则，可能热水溅出导致烫伤)
- 除非在注水时，否则绝对不要使本体倾斜，比如翻转或晃动本体。
- 本产品不具备注水锁构造。由于设计成倾斜时热水会从出水口持续流出，请务必小心操作。
- 请勿接触从出水口冒出的蒸汽或打开上盖时冒出的蒸汽。

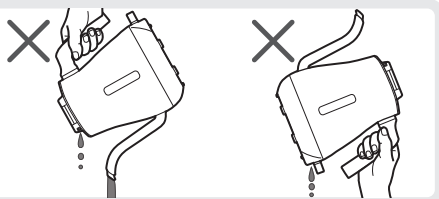
①待沸腾停止后，再握住把手，将本体从电源底座上取下

②缓慢地倾斜倒水

- 请务必遵守以下事项，会导致烫伤。
  - 确保上盖盖牢后倒水。
  - 使用过程中，蒸汽口和出水口会发热，请绝对不要触碰。
  - 注水过程中，请勿接触上盖开闭钮。



- 请勿突然倾斜产品。  
(否则，可能热水溅出导致烫伤)
- 请勿过度倾斜本体，也不要向  
出水口以外的方向倾斜。  
(否则，热水会从蒸汽口或本体  
底部漏出，会导致烫伤或触电)



③注水结束后，请将本体返回至水平状态

- 使用后，请从电源插座上拔下电源插头。

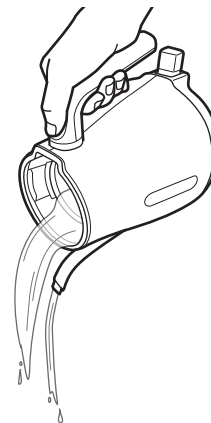
## 6 倒掉剩余热水时

- 使用后，打开上盖时，热水可能会从上盖内部滴落，敬请注意。  
(会导致烫伤)

①取下上盖

②握着把手，缓缓倾斜，从出水口方向将  
剩余热水倒净

- 请勿从出水口以外的方向倒掉热水。  
(会导致烫伤。热水进入本体内部，会导致故障)
- 出水口和壶嘴可能会被弄湿。  
请注意防止烫伤。  
如被弄湿，请擦拭干净。
- 使用后请倒掉剩余的热水。  
(否则会导致水垢附着或有异味)



## 防止空烧功能

当内容器无水时按下电源开关，为防止过热而引发事故，将启动防止空烧功能，此时电源自动切断。  
(电源开关上弹，沸腾灯熄灭)

处理

等内容器充分冷却后再加水，并再次烧水。

## 清理

清洗产品前请务必从插座上拔下电源插头，倒净剩余热水后待产品冷却。

- 请勿在底部潮湿的状态下将产品倒置晾干。  
(内部一旦进水，会引起故障或生锈)

●请勿使用以下物品。

- 稀释剂、漂白剂等 (会导致变色、破裂、退化、腐蚀)
- 去污粉、尼龙刷、金属制品、密胺泡棉、海绵的尼龙面、刷子、含有研磨剂的洗涤剂 (会损伤表面)
- 洗涤剂 (会导致热水溢出而烫伤或有异味)

- 使用化学抹布时，请勿用力搓擦或长时间放置。(会损伤表面或引起化学反应)
- 请勿使用洗碗烘干机、餐具烘干机。(会造成树脂变形、故障)
- 长时间不使用时，为避免留有异味，请充分晾干后放入塑料袋中保管。

# 清理 续

●请绝对不要整体清洗上盖、本体和电源底座。此外，也不要将水淋到电源开关、本体连接部和电源底座连接部。（内部一旦进水会导致故障或生锈）

上盖、本体、电源底座	用拧干水分的软抹布清理污垢 ●蒸汽通道孔有异物时，请将其清除。 ●请勿将棉签或金属丝等插入或推入蒸汽通道孔中。
内容器、出水口内部	定期进行柠檬酸清洗→请参阅以下说明 出现以下情况时，请进行柠檬酸清洗。 ●有红色锈状斑点（由其他物质产生的锈） ●乳白色、黑色等的变色，及薄膜状浮游物 ●水沸腾时，会发出较大的响声 ●热水有异味 (内容器的污垢程度会根据使用的水质和烧水次数而不同。)
本体连接部、电源底座连接部、电源线、电源插头	用干的软抹布擦拭清理污垢

# 柠檬酸清洗方法

请勿喝柠檬酸清洗中的热水。

为了防止起沫和溢出，请使用本公司的热水瓶内容器清洗用柠檬酸（CD-K03E-JU，另售）。参阅P.13请定期（每1-3个月1次）进行柠檬酸清洗。

- 1 将柠檬酸1包30g放入杯中，用温水溶化开，然后在内容器中加水并倒入柠檬酸液体，并加水至满水标示（▲MAX）
  - 2 盖好上盖，连接电源插头
  - 3 按下电源开关，将水烧开后放置2小时左右
  - 4 在取下上盖的状态下把水倒出
  - 5 只加入水，盖好上盖后烧水
  - 6 将水从出水口倒净  
(为了清洗内容器及出水口内部)
- 对于难以去除的污垢可能需要使用柠檬酸反复清洗几次。

# 更换内盖垫圈

内盖垫圈是消耗品。  
推荐约1年更换一次。

新内盖垫圈，请用湿的软海绵块擦拭后再安装。

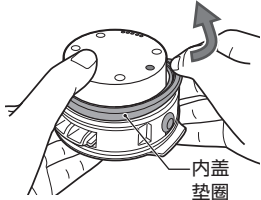
内盖垫圈出现变硬、变形、变白等损耗状况时

请更换新的内盖垫圈（有償）

当内盖垫圈出现变硬、变形、变白等损耗状况时，如果倾斜或不慎翻倒，热水有可能从上盖与本体之间流出，有烫伤的危险。另外，蒸汽泄漏会导致烫伤或故障。更换内盖垫圈后还是蒸汽泄漏或热水溢出，说明其他零件可能有损坏，请咨询本公司的客服窗口。

## 拆下内盖垫圈

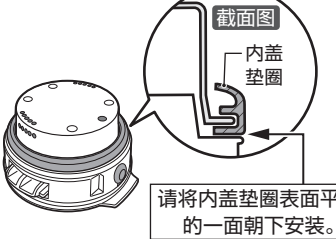
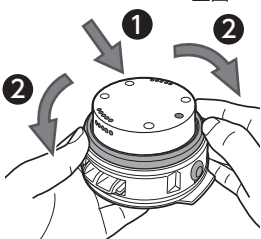
拿紧上盖，  
拆下内盖垫圈



- 请勿从上盖上拆下内盖垫圈以外的零件。  
(否则，热水会在沸腾时溢出)  
(导致烫伤)
- 请勿用力拉扯内盖垫圈。  
(否则会导致破损)

## 安装内盖垫圈

- 1 将内盖垫圈套入内盖外周
- 2 如图所示，再将内盖垫圈全部嵌入



## 请确认内盖垫圈的安装状态

○ 正确装入状态

✗ 热水会从间隙流出导致烫伤

呈波浪状

呈脱离状

截面图

上下装反

# 关于零件的更换和购买

- 出现损伤时，请更换新的零件（有償）。
- 如需购买，请确认好产品的型号及零件名称后，请至本公司的客服窗口购买更换。

零件名称	零件号码
内盖垫圈	BF458016M-00
热水瓶内容器清洗用柠檬酸（30g×4 包装）	CD-K03E-JU

# 认为故障时

在致电要求服务前请检查以下列出的几点。

现 象	原 因	解 决 方 法
不通电 沸腾灯不亮	电源插头是否脱落？	请插入电源插头。
	本体是否正确放置在电源底座上？	请正确放置。
	是否按下了电源开关？	请按电源开关。
	电源底座连接部是否沾附金属片或垃圾？	请清除沾附的金属片或垃圾。
无法开始烧水 (电源开关回到“关闭”位置)	沸腾刚结束时，是否按下了电源开关？	待内容器充分冷却之后加入水，再次烧水。 参阅 P.11
即使按下了电源开关，经过一段时间，电源会关闭，并且沸腾灯熄灭	是否忘记加水？防止空烧功能启动。	
水未烧开或电源未自动断开	上盖是否没盖好？	请确实盖好上盖。
在加入水等时，水不小心进入了蒸汽通道孔	●进入蒸汽通道孔的水会从本体底部流出。 请擦拭水滴后再使用。	
热水从蒸汽口、出水口溢出	加水是否超过满水标示以上？	水量请保持在满水标示以下。
电源开关周围出现雾气	●本产品的工作原理是通过感应到蒸汽，关闭电源。蒸汽可能会导致电源开关周围出现雾气，或者导致电源开关结露，或有水滴从本体底部或把手下方滴落，但并非故障。此外，也不会导致故障，敬请放心使用。	
水滴会从本体底部或把手下方滴落	加水是否超过满水标示以上？	水量请保持在满水标示以下。
	●是否长按电源开关，强行持续烧水？ 电源线等是否妨碍了电源开关的动作？ 如果强行持续烧水，可能会出现本体外侧发热或本体内部结成的水滴滴落的现象。 <b>请勿长按电源开关。</b>	
	●本产品的工作原理是通过感应到蒸汽，关闭电源。蒸汽可能会导致电源开关周围出现雾气，或者导致电源开关结露，或有水滴从本体底部或把手下方滴落，但并非故障。此外，也不会导致故障，敬请放心使用。	
水中有薄膜状的浮游物	这是水质成分（矿物成分或铁成分）所致，并非内容器的腐蚀。	请用柠檬酸洗净内容器。 参阅 P.12
内容器沾附乳白色粗糙物、红色锈状和灰色斑点		
烧水期间响声变大	内容器附着水垢等污垢而放置不理时，烧水时声音会变大。	
上盖会发出“咔嚓咔嚓”的响声	●这是万一本体倾倒时，为防止热水外溢的止水球移动响声，并非异常。	
水烧开后，经过一段时间，会发出“咔嚓”的响声	●这是受热的传感器冷却时发出的响声，并非异常。	

现 象	原 因	解 决 方 法
本体外侧异常发热	●是否长按电源开关，强行持续烧水？ 电源线等是否妨碍了电源开关的动作？ 如果强行持续烧水，可能会出现本体外侧发热或本体内部结成的水滴滴落的现象。 <b>请勿长按电源开关。</b>	
本体外侧发热	●水温或室温较高时，本体的外表会达到约60℃。并非异常。	
电源线发热	●烧水过程中，有时电源线可能会发热，并非异常。	
上盖的消耗	内盖垫圈	●内盖垫圈是消耗品，推荐约1年更换一次（有偿）。如果从上盖和本体的间隙处冒出蒸汽，或垫圈出现变硬、变形、变白等损耗状况时，请更换垫圈。参阅 <b>P.13</b>
	树脂零件	●上盖的树脂零件，会随使用而产生损伤。虽然使用符合食品卫生安全的材质，当树脂部份变色或变的粗糙时，请更换新的上盖（有偿）。

# 规格

型 号	CK-LAH08C
额 定 容 量	0.8L
额 定 电 压	220V～
额 定 频 率	50Hz
额 定 输 入 功 率	1100W
电 源 线 长 度	0.7m
外 形 尺 寸 (约cm)	宽28×深16×高21 (不包含电源底座)
	宽28×深16×高23
重 量	约1.0kg (不包含电源底座)
	约1.3kg
颜 色	黑色 (BZ)

- 在特定地区（高山、严寒地带等），部分功能可能无法正常运转。请尽量避免在这些地区使用。
- 本产品在不同电源电压或电源频率的其他国家及地区无法使用。

执行标准：GB4706.1    GB4706.19
生产厂   ：明道 (宁波) 生活电器有限公司 浙江宁波市北仑区新碶九华山路399号